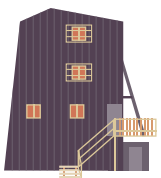


Capanna Regina Margherita



HÖCHSTE

4 554 m
70
Schlafplätze

Rappensehütte



GRÖSSTE

DES DEUTSCHEN ALPENVEREINS
304
Schlafplätze
Übernachtungsrekord:
681 Gäste am 19.9.1970



KLEINSTE

4
Schlafplätze

Peilsteinhaus



NIEDRIGSTE

60
Schlafplätze



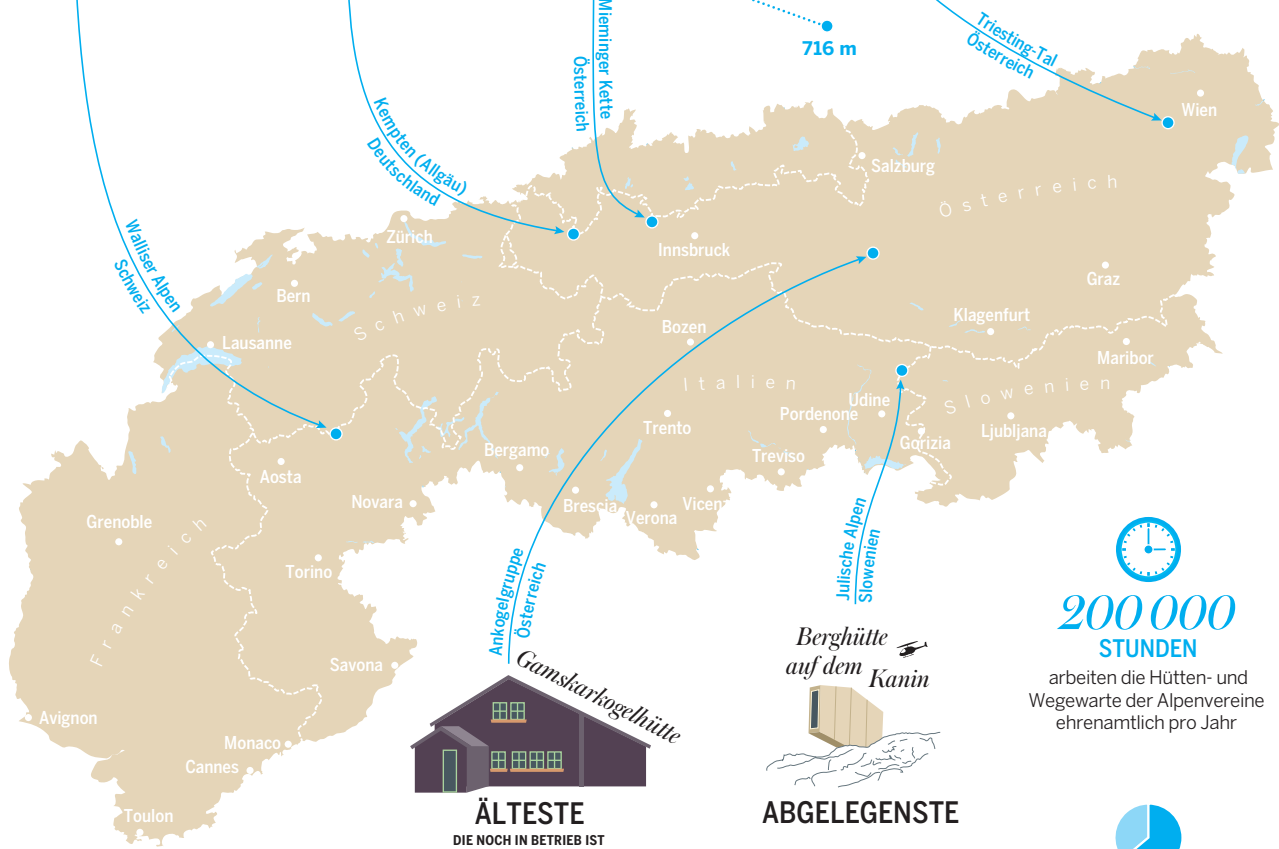
2,5
MAL

sind Baumaßnahmen
in den Bergen teurer als im Tal



12 000
EURO

fallen pro Hütte und Jahr für die
Versorgung und den Abtransport
von Müll und Reststoffen an



ÄLTESTE

DIE NOCH IN BETRIEB IST

25
Schlafplätze

2 467 m

1828
erbaut

Berghütte
auf dem Kanin



ABGELEGENSTE

9
Schlafplätze

2 587 m

Die Hütte ist über keine
Leiter oder Treppe
zu erreichen, nur durch Klettern
oder per Helikopter



200 000
STUNDEN

arbeiten die Hütten- und
Wegwarte der Alpenvereine
ehrenamtlich pro Jahr



588
ALPENVEREINSHÜTTEN

381

davon sind bewirtschaftet